



Fibre Excellence SAINT-GAUDENS

LA RESSOURCE RENOUVELABLE BOIS, AU CŒUR DE L'ACTIVITÉ DE FIBRE EXCELLENCE SAINT-GAUDENS

L'usine Fibre Excellence de Saint-Gaudens, implantée depuis **1959**, produit environ **280 000 tonnes par an de pâte à papier**, utilisées pour la fabrication de nombreux produits du quotidien (papier, produits sanitaires, emballages).

Elle emploie près de **300 collaborateurs** et génère plus de **5 000 emplois indirects** sur le territoire.

LE GROUPE FIBRE EXCELLENCE, ENGAGÉ POUR UNE VALORISATION DURABLE DE LA RESSOURCE BOIS



ENTRETIEN ET RENOUVELLEMENT DES FORÊTS



Réseau de plus de 300 partenaires forestiers dont les filiales

ENVIROFORESTERIE qui accompagne la gestion durable des forêts.



SEBSO qui récolte les bois de manière responsable.

TRANSPORT DES BOIS



Réseau de 200 transporteurs dont **SEBSO** qui achemine les bois vers leur lieu de valorisation finale.

VALORISATION DE LA RESSOURCE BOIS



FIBRE EXCELLENCE travaille sur la valorisation de la ressource bois :

- en pâte à papier aux usages essentiels
- en énergie verte
- en composants chimie verte

A L'USINE FIBRE EXCELLENCE SAINT-GAUDENS, UN APPROVISIONNEMENT RESPONSABLE ET LOCAL EN BOIS

- Contribue à l'entretien et au renouvellement des forêts, notamment grâce à l'utilisation des bois issus de coupes d'éclaircies ; coupes encadrées par le Code Forestier et qui contribuent au bon déroulement du cycle sylvicole des forêts, pour en assurer le renouvellement.
- Se fournit sur une chaîne d'approvisionnement bois certifiée, selon les standards internationaux de gestion forestière durable PEFC et FSC.
- L'usine soutient des actions de reboisement de la forêt, par le biais d'initiatives de mécénat ou de soutiens directs aux propriétaires forestiers engagés dans le renouvellement de leurs forêts.
- Une part de l'approvisionnement est constituée des produits connexes des scieries locales, valorisant au mieux la matière des forêts françaises. Les écorces des rondins sont brûlées dans une chaudière biomasse, fournissant de l'énergie thermique et électrique d'origine renouvelable.

UNE TRIPLE VALORISATION DE LA RESSOURCE BOIS

FIBRE EXCELLENCE, AU CŒUR DE LA BIOÉCONOMIE.

UNE MATIÈRE
PREMIÈRE
NATURELLE ET
RENOUVELABLE

UNE RESSOURCE GÉRÉE DURABLEMENT,
QUI CONTRIBUE À L'ATTÉNUATION
DU CHANGEMENT CLIMATIQUE

UN MATÉRIAU AUX MULTIPLES
VALORISATIONS ET INNOVATIONS



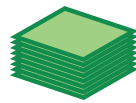
90% de rondins
issus d'éclaircies
forestières
10% de produits
connexes issus de
scieries locales



Rayon
d'approvisionnement
de **225 km** autour
de l'usine



Chaîne
d'approvisionnement
bois certifiée
FSC et PEFC



Production de
pâte à papier
pour les usages
du quotidien



Production
d'énergie
à partir des
sous-produits
papetiers
(électricité,
biocarburants)



Production de
composants
chimie verte



Les bio-composants du bois sont utilisés pour produire de la pâte à papier.

Le bois - acheté par Fibre Excellence Saint-Gaudens auprès d'acteurs locaux de la filière forestière (dont la filiale SEBSO) - est écorcé et déchiqueté, puis cuit sous l'action combinée de la chaleur et de produits chimiques (liqueur blanche) afin d'en extraire la cellulose, qui constitue la pâte à papier. La cellulose est lavée, blanchie, pressée en grandes feuilles puis séchée. Ces feuilles sont ensuite expédiées vers des papetiers qui utilisent la pâte à papier dans leur processus de fabrication.



Les résidus de bois issus du processus de production sont valorisés en énergie.

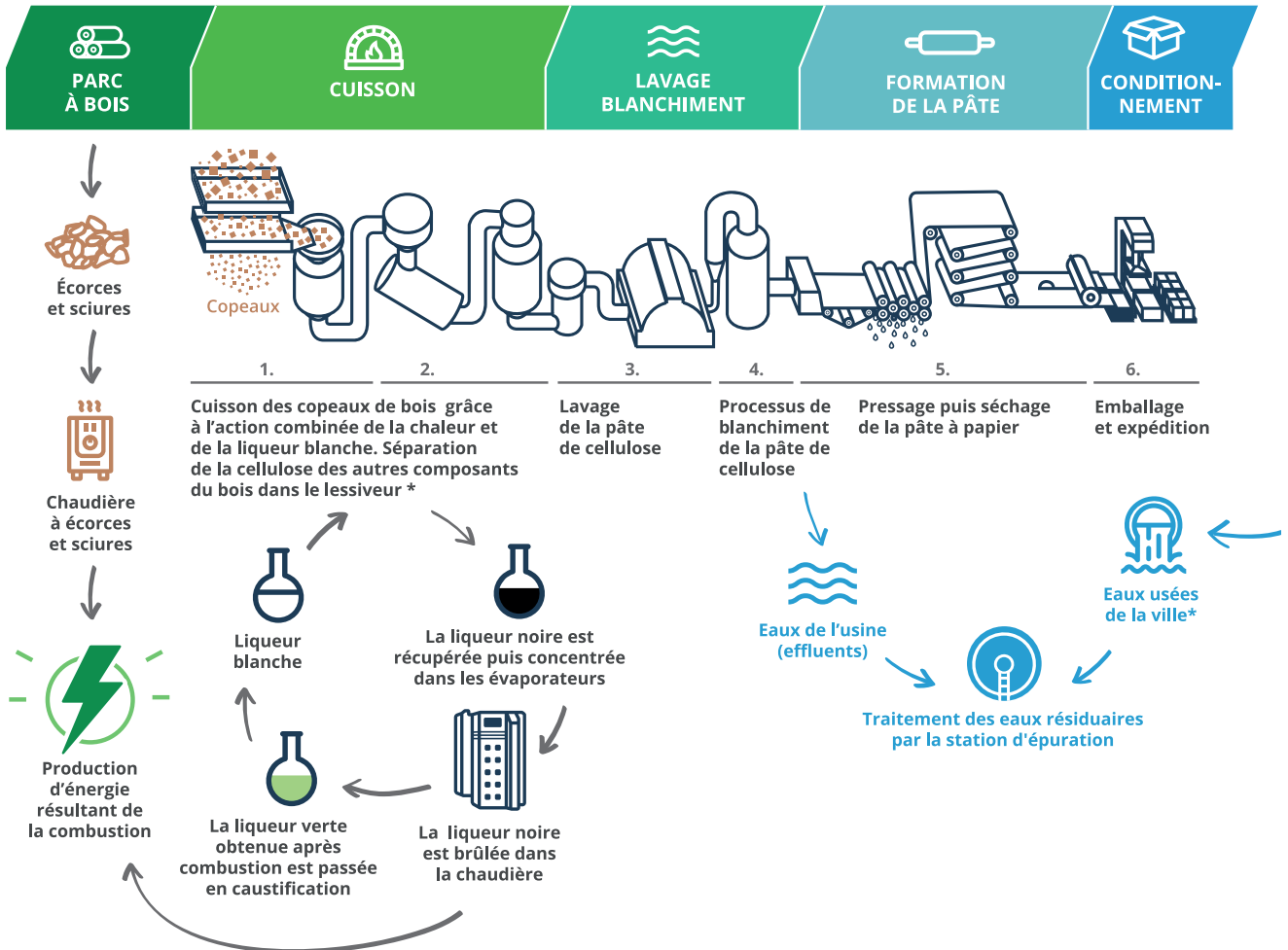
Lors de la fabrication de la pâte à papier, la cellulose est séparée de l'eau, de la lignine et des hémicelluloses : ces résidus constituent la liqueur noire. Cette liqueur noire est concentrée puis brûlée à très haute température dans une chaudière. Par ailleurs, les écorces des rondins sont brûlées dans une chaudière biomasse. La vapeur ainsi générée issue des chaudières alimente des turbines qui permettent de produire suffisamment d'énergie verte pour faire fonctionner l'ensemble des équipements de l'usine et injecter de l'électricité sur le réseau national EDF



L'usine Fibre Excellence de Saint-Gaudens explore aussi la chimie verte à partir des composants du bois.

- La production d'hydrolysats et de sucres purifiés à usages industriel et agroalimentaire est testée dans une installation pilote.
 - L'usine explore le développement d'alternatives pour une production vertueuse de pâte de viscosité, utilisée dans la fabrication de textiles.
- Fibre Excellence Saint-Gaudens travaille enfin sur des pistes industrielles telles que les biocarburants ou encore la production d'hydrogène vert.

COMMENT FONCTIONNE L'USINE FIBRE EXCELLENCE SAINT-GAUDENS ?



* Eau, lignine, hémicellulose, qui composent la liqueur noire

** La station d'épuration de l'usine traite non seulement les eaux de l'usine mais aussi les eaux usées de la ville de Saint-Gaudens

➔ Une réutilisation en cycle fermé des composés essentiels à la production.

➔ Une valorisation des sous-produits tout au long du cycle de production.

➔ Une usine certifiée ISO 14001: réutilisation des produits chimiques, traitement des eaux résiduaires de l'usine et de la ville, valorisation des boues de la station d'épuration.

FIBRE EXCELLENCE SAINT-GAUDENS, UNE USINE ENGAGÉE DANS L'AMÉLIORATION CONTINUE DE SA PERFORMANCE ENVIRONNEMENTALE

Soumise à une réglementation industrielle et environnementale stricte, l'usine travaille en continu à l'amélioration de ses installations.

Produire de la pâte à papier est un processus qui implique des machines de dimension importante, qui peuvent générer du bruit, des vapeurs et fumées, et qui ont besoin d'eau pour fonctionner. Dans un souci de limiter au maximum son impact sur l'environnement, **Fibre Excellence travaille constamment à l'amélioration de ses installations et à la limitation des nuisances pour les riverains, notamment le bruit et les odeurs.**

Fibre Excellence procède également en permanence à des opérations de modernisation et de maintenance, pour renforcer la sécurité et l'efficacité de l'usine, et continuer à réduire son empreinte environnementale.

Tous les deux ans, l'usine engage d'importants budgets (plusieurs millions d'euros) notamment auprès d'entreprises régionales, pour la réalisation de grands arrêts de maintenance. Ces arrêts interviennent en complément des opérations régulières de maintenance préventive et corrective.



LE SAVIEZ-VOUS ?

En complément de son cœur d'activité lié à la production de pâte à papier, l'usine joue aussi un rôle au niveau local pour :

- Veiller au **traitement des eaux usées** de la ville de Saint Gaudens, qu'elle assure en complément du traitement des eaux utilisées dans le cadre du processus industriel, par le biais de sa station d'épuration.
- Contribuer à la **production d'électricité d'origine renouvelable** et à l'autonomie énergétique du territoire : la vapeur générée par le processus de production permet à l'usine d'être autonome en énergie. Les excédents générés sont valorisés et réinjectés sur le réseau national par le biais de Fibre Excellence Energie (jusqu'à 60 GWh/an d'électricité d'origine renouvelable soit la consommation de 20 000 foyers).



✉ Rue du président Saragat
BP 149
31803 Saint Gaudens cedex

☎ 05 61 94 75 75

🌐 www.fibre-excellence.fr